

IRONHEAD



MEDIUM RADIAL TRUCK



IRONHEADTRUCK.COM

ABBREVIATIONS

Tire Size	Size
Ply Rating	P.R.
Tread Depth	T.D.
Load Index	L.I.
Speed Rating	S.R.
Outside Diameter	O.D.
Section Width	S.W.
Rim Width	R.W.
Load Carrying Capacity	L.C.C.
Air Pressure	A.P.

PRODUCT NAMING CONVENTION

LETTER POSITION: DESCRIPTION REFERENCE:

1ST I - IRONHEAD

2ND F = FRONT/STEER, D = DRIVE, T = TRAILER, A = ALL POSITION

3RD L = LINE HAUL, R = REGIONAL, M = MIXED SERVICE

4TH FS - LOW ROLLING RESISTANCE COMPOUND

EXAMPLE:

I**T****L****232**-**FS**

IRONHEAD TRAILER LINE HAUL LOW RRC

EXAMPLE:

I**D****M****320**

IRONHEAD DRIVE MIXED SERVICE



IRONHEADTRUCK.COM

HIGH PERFORMANCE MEDIUM RADIAL TRUCK TIRES

Ironhead represents one of the most technically advanced medium radial truck tire programs in the market today. Ironhead Tire's international engineering team, including our head of engineering, has extensive experience obtained from their involvement in the design of tires for major rubber companies around the world.

Ironhead Truck Tires are produced at one of the finest production facilities in the world resulting in a finished quality that rivals that of the industry's largest manufacturers.

IRONHEAD

TABLE OF CONTENTS

6

IFL200-FS



8

IFR211-FS



10

IAR221



12

IAR220



14

ITR231



16

ITL232-FS



18

ITR233



20

ITL250-FS



22

IDL450-FS



24

IDL300-FS



26

IDL291-FS



IRONHEAD

TABLE OF CONTENTS

28

IDR310SP



30

IDR312



32

IDR311



34

IDW330



36

IDM321



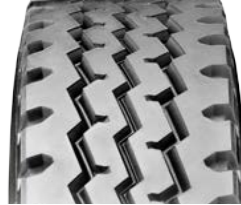
38

IDM320



40

IAM240



42

IAR222



44

IAR400



46

IAR403



48

ITR210ST



IRONHEAD



IFL200-FS

PREMIUM STEER / DIRECCIÓN PREMIUM

The Ironhead IFL200-FS is a premium steer tire engineered to deliver long tread wear and excellent handling characteristics. The IFL200-FS' wide footprint and decoupling grooves provide superior wear. Horizontal sipes coupled with 4 broad circumferential grooves efficiently channel water away from the tire. The IFL200-FS is an ideal tire for highway use in both line haul and regional applications.

La Ironhead IFL200-FS es una llanta de dirección premium con excelentes características de manejo, diseñada para un menor desgaste de piso. Los canales separadores y la pisada ancha de la IFL200-FS proporcionan un coeficiente de desgaste supremo. Las canales horizontales, junto con los 4 canales circunferenciales, canalizan eficazmente el agua lejos del piso de la llanta. La Ironhead IFL200-FS es la llanta ideal para el uso en carretera para aplicaciones de larga distancia y regionales.



Item#	Size	Ply	T.D.	L.I.1X	L.I.2X	S.R.	O.D.	S.W.	R.W.	LCCx1	LCCx2	A.P.
0210497	11R22.5	14	19	144	142	L	41.5	11.0	8.25	6,175	5,840	105
0210498	11R22.5	16	19	146	143	L	41.5	11.0	8.25	6,610	6,005	120
0210499	295/75R22.5	14	19	144	141	L	39.9	11.7	8.25	6,175	5,675	110
0210500	11R24.5	14	19	146	143	L	43.5	11.0	8.25	6,610	6,005	105
0210501	11R24.5	16	19	149	146	L	43.5	11.0	8.25	7,160	6,610	120
0210502	285/75R24.5	14	19	144	141	L	41.3	11.1	8.25	6,175	5,675	110

APPLICATIONS

- Line Haul Trucks
- Regional Trucks

TIRE FEATURES

- SmartWay verified tire.
- Superior rubber compound for enhanced mileage.
- Wide circumferential grooves deliver exceptional wet traction.
- Solid shoulders resist uneven wear.

APLICACIONES

- Camiones de larga distancia
- Camiones regionales

CARACTERÍSTICAS

- Neumático verificado por SmartWay.
- Cuenta con un compuesto superior de caucho para un mejor kilometraje.
- Sus canales circunferenciales anchos proporcionan una tracción excepcional sobre mojado.
- Hombros solidos, resistentes al desgaste desigual.



IRONHEAD



IFR211-FS

REGIONAL / HIGHWAY ALL POSITION / TODA POSICIÓN, CARRETERA REGIONAL

The Ironhead IFR211-FS regional steer features a broad 5 rib tread pattern to provide precise handling and excellent stability. Wide circumferential grooves efficiently evacuate water from the tread area. The IFR211-FS is ideally suited for on-road regional applications, pick-up & delivery and limited highway service. The rolling resistance for the IFR211-FS offers over 10% improvement vs the IFR210-FS without sacrificing mileage performance.

La Ironhead IFR211-FS es una llanta de dirección para servicio regional que cuenta con un piso de 5 costillas que proporciona una maniobrabilidad precisa y una excelente estabilidad. Canales circunferenciales anchos evacuan eficazmente el agua del área de piso de la llanta. La IFR211-FS es idealmente apta para el transporte regional en carretera, la recogida y entrega de producto y para uso limitado en carretera. La resistencia a la rodadura del IFR211-FS ofrece una mejora de más del 10 % en comparación con el IFR210-FS sin sacrificar el kilometraje.



Item#	Size	Ply	T.D.	L.I.1X	L.I.2X	S.R.	O.D.	S.W.	R.W.	LCCx1	LCCx2	A.P.
9630512	11R22.5	14	18	144	142	L	41.5	11.0	8.25	6,175	5,840	105
9630513	11R22.5	16	18	146	143	L	41.5	11.0	8.25	6,610	6,005	120
9630517	295/75R22.5	14	18	144	141	L	39.9	11.7	9.00	6,175	5,675	110
4120083	295/75R22.5	16	18	146	143	L	39.9	11.7	9.00	6,610	6,005	120
9630514	11R24.5	14	18	146	143	L	43.5	11.0	8.25	6,610	6,005	105
9630515	11R24.5	16	18	149	146	L	43.5	11.0	8.25	7,160	6,610	120
9630516	285/75R24.5	14	18	144	141	L	41.3	11.1	8.25	6,175	5,675	110

APPLICATIONS

- Regional Trucks
- Dump Trucks
- Refuse Trucks
- Pick-up & Delivery Trucks
- Intrastate & Local Buses

TIRE FEATURES

- Improved rolling resistance (vs IFR210-FS)
- Broad 5 rib design delivers precise handling.
- Wide circumferential grooves deliver exceptional water evacuation.

APLICACIONES

- Camiones regionales
- Camiones de volcar
- Camiones de basura
- Camiones de recogida y entrega
- Autobuses locales e intraestatales

CARACTERÍSTICAS

- Resistencia a la rodadura mejorada (v IFR210-FS)
- El diseño de 5 costillas anchas permite una manejo de mayor precisión.
- Los surcos circunferenciales anchos brindan una evacuación de agua excepcional.



IRONHEAD



IAR221

REGIONAL / HIGHWAY ALL POSITION / TODA POSICIÓN, CARRETERA REGIONAL

The Ironhead IAR221 all-position is a premium radial truck tire designed for regional and limited highway service applications. The IAR221 delivers superior versatility on a multitude of vehicle platforms.

La Ironhead IAR221 es una llanta radial de camión toda posición diseñada para líneas de servicio regional y uso limitado de carretera. La IAR221 proporciona una versatilidad de manejo superior en una multitud de vehículos.



Item#	Size	Ply	T.D.	L.I.1X	L.I.2X	S.R.	O.D.	S.W.	R.W.	LCCx1	LCCx2	A.P.
5544158	12R22.5	16	20	150	147	L	42.7	11.8	9.00	7,390	6,780	120
5544159	315/80R22.5	18	20	154	151	L	42.4	12.3	9.00	8,270	7,610	120
5544160	315/80R22.5	20	20	156	153	L	42.4	12.3	9.00	8,820	8,045	125

APPLICATIONS

- Intrastate & Interstate Buses
- Regional Trucks
- Freight Trucks
- Local Buses
- Dump Trucks

TIRE FEATURES

- Siping for enhanced traction in all weather conditions.
- Variable tread angles for self-cleaning and stone ejection.
- 5-rib 20/32" tread for maximum tread mileage

APLICACIONES

- Autobuses intraestatales e interestatales
- Camiones regionales
- Camiones de carga
- Autobuses locales
- Camiones de volcar
- Transporte público

CARACTERÍSTICAS

- Cuenta con micro-laminillas en el interior de los muros de los canales para una mejor tracción en cualquier clima.
- Cuenta con ángulos variables de piso para limpieza automática de la llanta y expulsión de piedras.
- Su banda lateral está reforzada para una mayor duración.



IRONHEAD



IAR220

IAR220/IAR220SP

REGIONAL / HIGHWAY ALL POSITION / TODA POSICIÓN, CARRETERA REGIONAL

ENHANCED WITH SIDEWALL PROTECTION RIBS

The IAR220/IAR220SP is a versatile all position tire available in a full range of sizes for many vocations. The broad 5-rib tread design provides precise handling and excellent stability. Circumferential grooves efficiently evacuate water from the tread area. The IAR220/IAR220SP is ideally suited for urban, pick-up and delivery and regional on highway service. The 215/75R17.5, 225/70R19.5 and 245/70R19.5 IAR220SP feature sidewall protector ribs to help in the rigors of last mile delivery. These ribs give added protection against curb scrub damage.

MEJORADO CON COSTILLAS DE PROTECCIÓN DE PAREDES LATERALES

El IAR220/IAR220SP es un neumático versátil de todas las posiciones disponible en una amplia gama de tamaños para muchas vocaciones. El amplio diseño de la banda de rodadura de 5 costillas proporciona un manejo preciso y una excelente estabilidad. Las ranuras circunferenciales evacuan eficientemente el agua de la zona de pisada. El IAR220/IAR220SP es ideal para transporte urbano, recogida y entrega y servicio regional en carretera. El 215/75R17.5, 225/70R19.5 y 245/70R19.5 IAR220SP cuentan con costillas protectoras de pared lateral para ayudar en los rigores de la entrega de última milla. Estas costillas proporcionan una protección adicional contra el daño de la exfoliación de la acera.



Item#	Size	Ply	T.D.	L.I.1X	L.I.2X	S.R.	O.D.	S.W.	R.W.	LCCx1	LCCx2	A.P.
5548291	215/75R17.5*	16	16	135	133	L	30.2	8.3	6.00	4,805	4,545	120
5547841	235/75R17.5	18	15	143	141	L	31.4	9.2	6.75	6,005	5,675	125
5548293	225/70R19.5*	14	16	128	126	N	31.9	8.9	6.75	3,970	3,750	110
5548295	245/70R19.5*	16	16	135	133	M	33.0	9.8	7.50	4,805	4,540	120
0210524	255/70R22.5	16	16	140	137	M	36.6	10.0	7.50	5,510	5,070	120
0210525	275/70R22.5	18	17	148	145	M	37.7	10.9	8.25	6,510	5,995	120

* With Sidewall Protector Ribs

APPLICATIONS

- Intrastate & Interstate Buses
- Regional Trucks
- Freight Trucks
- Local Buses
- Dump Trucks
- Transit

TIRE FEATURES

- Enhanced with Sidewall Protection Ribs
- Micro-sipes within groove walls for enhanced traction in all weather conditions.
- Variable tread angles for self-cleaning and stone ejection.
- Reinforced sidewall for increased tread life.

APLICACIONES

- Autobuses intraestatales e interestatales
- Camiones regionales
- Camiones de carga
- Autobuses locales
- Camiones de volcar
- Transporte público

CARACTERÍSTICAS

- Enhanced with Sidewall Protection Ribs
- Cuenta con micro-laminillas en el interior de los muros de los canales para una mejor tracción en cualquier clima.
- Cuenta con ángulos variables de piso para limpieza automática de la llanta y expulsión de piedras.
- Su banda lateral está reforzada para una mayor duración.





ITR231

REGIONAL TRAILER / REMOLQUE REGIONALES

The Ironhead ITR231 is a regional trailer tire engineered specifically for spread axle and multi-axle high scrub applications. The ITR231 features a contoured shoulder to reduce shoulder scrubbing wear in spread axle and multi-axle use. The ITR231 is also suitable for tandem van applications. It will allow fleets to consolidate their trailer tire inventory to one single tire model.

El Ironhead ITR231 es un neumático para remolques regionales diseñado específicamente para aplicaciones de gran fricción con eje ancho y ejes múltiples. El ITR231 se caracteriza por un hombro moldeado que reduce el desgaste por fricción del hombro en el uso con ejes anchos y ejes múltiples. El ITR231 también es adecuado para aplicaciones de furgones en tándem. Permitirá que las flotas consoliden su inventario de neumáticos de remolques con un solo modelo de neumático.



Item#	Size	Ply	T.D.	L.I.1X	L.I.2X	S.R.	O.D.	S.W.	R.W.	LCCx1	LCCx2	A.P.
5547997	255/70R22.5	16	16	140	137	M	36.6	10.0	7.50	5,510	5,070	120
5548001	11R22.5	14	16	144	142	M	41.5	11.0	8.25	6,175	5,840	105
5548002	11R22.5	16	16	146	143	M	41.5	11.0	8.25	6,610	6,005	120
5548005	11R24.5	14	16	146	143	M	43.5	11.0	8.25	6,610	6,005	105
5548010	11R24.5	16	16	149	146	M	43.5	11.0	8.25	7,160	6,610	120
5548008	295/75R22.5	14	16	144	141	M	39.9	11.7	9.00	6,175	5,675	110
5548009	295/75R22.5	16	16	146	143	M	39.9	11.7	9.00	6,610	6,005	120

APPLICATIONS

- Tandem Axle Trailers
- Regional Trailers
- Spread Axle Trailers
- Multi-Axle Trailers

APLICACIONES

- Remolques de eje tándem
- Remolques regionales
- Remolques Spread Axle
- Remolques Multi-Axle

TIRE FEATURES

- Contoured shoulder to reduce scrub wear
- Tread void protection to reduce stone damage
- Solid shoulder design to improve stability

CARACTERÍSTICAS

- Hombro moldeado para reducir el desgaste por fricción
- Protección de espacio de rodadura para reducir el daño por piedras
- Sólido diseño de hombro para mejorar la estabilidad





ITL232-FS

PREMIUM TRAILER / REMOLQUE PREMIUM

The ITL232-FS is designed specifically for on highway trailer applications. The ITL232-FS is engineered with an advanced compound technology which maximizes both tread wear and fuel saving performance. The decoupling groove in the tread design aids in reducing irregular tread wear and minimizes skid wear. Micro sipes along tread ribs help the tire run cool and minimize river wear.

El ITL232-FS está diseñado específicamente para aplicaciones de remolque en carretera. El ITL232-FS está diseñado con un compuesto de tecnología avanzada que maximiza tanto el desgaste de la banda de rodadura como el ahorro de combustible. La ranura de desacoplamiento en el diseño de la banda de rodadura ayuda a reducir el desgaste irregular de la banda de rodadura y minimiza el desgaste por derrape. Los microsipes a lo largo de las nervaduras de la banda de rodadura ayudan a que el neumático se enfríe y minimizan el river wear.



Item#	Size	Ply	T.D.	L.I.1X	L.I.2X	S.R.	O.D.	S.W.	R.W.	LCCx1	LCCx2	A.P.
9630776	11R22.5	14	12	144	142	M	41.5	11.0	8.25	6,175	5,840	105
9630778	295/75R22.5	14	12	144	141	M	39.9	11.7	9.00	6,175	5,675	110
9630777	11R24.5	14	12	146	143	M	43.5	11.0	8.25	6,610	6,005	105
9630779	285/75R24.5	14	12	144	141	M	41.3	11.1	8.25	6,175	5,675	110

APPLICATIONS

- Long-Distance Trailers (Tandem Axle)
- Long-Distance Trailers (Single Axle)

TIRE FEATURES

- Shallow tread reduces irregular wear.
- Optimized casing reduces rolling resistance.
- Decoupling groove minimizes skid wear.
- Advanced compound technology provides excellent mileage.

APLICACIONES

- Remolques de larga distancia (de eje tándem)
- Remolques de larga distancia (de un solo eje)

CARACTERÍSTICAS

- Su piso poco profundo reduce el desgaste irregular.
- La carcasa optimizada reduce la resistencia al rodamiento.
- La ranura de desacoplamiento minimiza el desgaste del patín.
- La tecnología avanzada de compuestos proporciona un excelente kilometraje.





ITR233

REGIONAL TRAILER / REMOLQUE REGIONALES

The Ironhead ITR233 is a regional trailer tire best suited for auto-hauler applications. The ITR233 features a solid shoulder to reduce shoulder scrubbing wear. The ITR233 is also suitable for tandem van and drop-deck trailer applications.

El Ironhead ITR233 es un neumático de remolque regional más adecuado para aplicaciones de transporte de automóviles. El ITR233 cuenta con un hombro sólido para reducir el desgaste por frotamiento del hombro. El ITR233 también es adecuado para aplicaciones de furgonetas tandem y remolques de plataforma baja.



Item#	Size	Ply	T.D.	L.I.1X	L.I.2X	S.R.	O.D.	S.W.	R.W.	LCCx1	LCCx2	A.P.
9630747	265/70R19.5	16	17	140	138	M	34.1	10.3	7.50	5,510	5,205	110

APPLICATIONS

- Tandem Axle Trailers
- Regional Trailers
- Auto-Haul Trailers

TIRE FEATURES

- Solid shoulder to reduce scrub wear
- Tread void protection to reduce stone damage
- Tread grooves to channel water

APLICACIONES

- Remolques de eje tándem
- Remolques regionales
- Remolques auto-haul

CARACTERÍSTICAS

- Hombro sólido para reducir el desgaste por fregado
- Protección de espacio de rodadura para reducir el daño por piedras
- Ranuras de rodadura para canalizar el agua.





ITL250-FS

SUPER SINGLE DRIVE / TRACCIÓN, SUPER SINGLE

The super single trailer tire delivers exceptional performance in line haul trailer applications. This tire is engineered with a wide shoulder rib for stability and resistance to lateral scrub wear. The tread grooves channel water away from tread footprint in wet conditions. The 13/32 tread depth is optimized for even wear and long mileage in highway trailer applications. This tire is ideal for trailers being returned off lease where a new tire is required.

La súper llanta Dawg Pound DPT104 de remolque individual ofrece desempeño excepcional en aplicaciones de remolque de transporte en línea. La DPT104 está diseñada con una costilla de hombro ancha para estabilidad y resistencia al desgaste por fricción lateral. Los surcos de la banda de rodadura alejan el agua de la superficie de la banda de rodadura en condiciones húmedas. La profundidad de la banda de rodadura de 13/32 está optimizada para desgaste uniforme y largo millaje en aplicaciones de remolque en carretera. Este neumático es ideal para remolques que se devuelven de arrendamiento donde se requiere un neumático nuevo.



Item#	Size	Ply	T.D.	L.I.1X	L.I.2X	S.R.	O.D.	S.W.	R.W.	LCCx1	LCCx2	A.P.
5548018	445/50R22.5	20	13	161	-	M	40.1	17.5	14.00	10,200	-	120

APPLICATIONS

- Tandem Axle Trailers
- Single Axle Trailers

TIRE FEATURES

- Shallow tread reduces irregular wear.
- Optimized casing reduces rolling resistance.
- "Solid shoulder ribs minimize scrub wear.

APLICACIONES

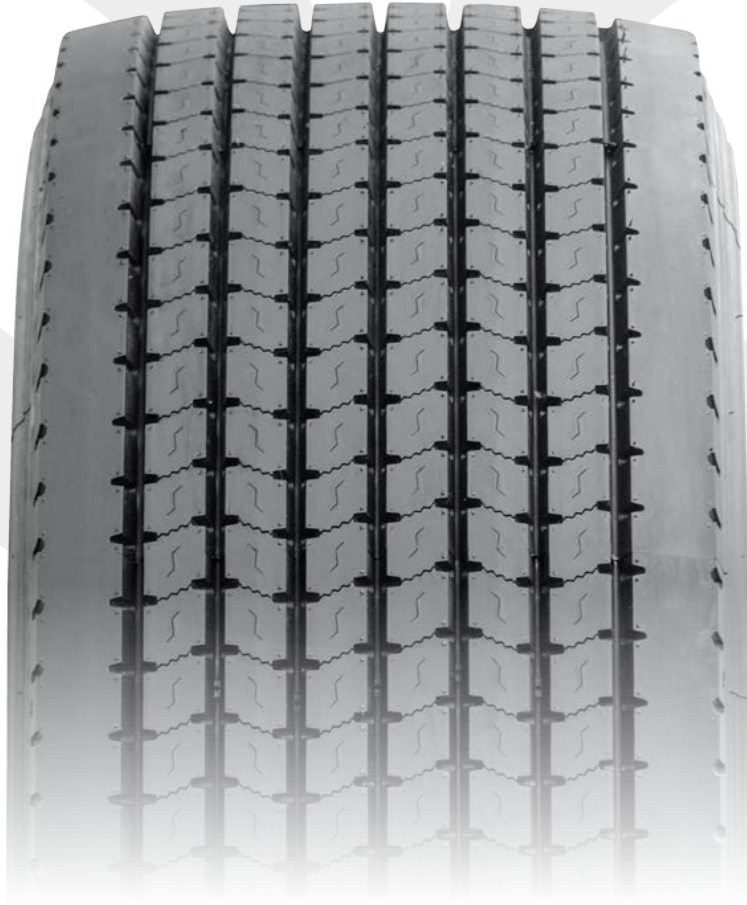
- Remolques de eje tándem
- Remolques de un solo eje

CARACTERÍSTICAS

- Diseño de piso poco profundo reduce el desgaste irregular.
- La carcasa optimizada reduce la resistencia al rodamiento.
- Costillas sólidas del hombro minimizan el desgaste causado por el derrapado.



IRONHEAD



IDL450-FS

SUPER SINGLE DRIVE / TRACCIÓN, SUPER SINGLE

The super single drive tire delivers exceptional performance in line haul highway applications. The tire is engineered to wear evenly for long tread life. The solid shoulder provides stability for vehicle handling and control. The siped tread pattern enhances traction in wet or slippery conditions. This tire is ideal for trucks being returned off lease where a new tire is required.

La súper llanta Dawg Pound DPT304 de conducción simple ofrece desempeño excepcional en aplicaciones de transporte en línea en carretera. La DPT304 está diseñada para desgastarse de manera uniforme para ofrecer una larga vida útil de la banda de rodadura. El sólido hombro proporciona estabilidad para maniobrabilidad y control del vehículo. El patrón de banda de rodadura en gajos pequeños mejora la tracción en condiciones húmedas o resbaladizas. Este neumático es ideal para camiones que se devuelven de arrendamiento donde se requiere un neumático nuevo.



Item#	Size	Ply	T.D.	L.I.1X	L.I.2X	S.R.	O.D.	S.W.	R.W.	LCCx1	LCCx2	A.P.
5548015	445/50R22.5	20	24	161	-	L	40.3	17.5	14.00	10,200	-	120

APPLICATIONS

- Line Haul Trucks

TIRE FEATURES

- Deep tread depth for excellent tread life.
- Siped tread design for traction.
- Solid shoulders resist uneven wear.

APLICACIONES

- Camiones de larga distancia

CARACTERÍSTICAS

- La gran profundidad del piso de la llanta le proporciona una vida útil más larga.
- Siped del piso para una tracción.
- Hombros sólidos resisten el desgaste desigual.



IRONHEAD



IDL300-FS

CLOSED SHOULDER DRIVE / TRACCIÓN, HOMBRO CERRADO

The Ironhead IDL300-FS closed shoulder drive tire features an extra wide 30/32nds tread depth for extended tread life and exceptional cost per mile. Solid shoulder ribs and extra wide tread footprint deliver superior stability and resistance to uneven wear. The IDL300-FS is designed with three rows of aggressive tread blocks for superior traction and resistance to tread squirm.

La llanta de manejo de ajuste cerrado Ironhead IDL300-FS cuenta con una profundidad de rodamiento de 30/32" súper ancha para ofrecerle una vida de rodada prolongada y un costo por milla extraordinario. Las nervaduras sólidas del hombro, y una huella de rodada extra ancha, ofrecen estabilidad superior y resistencia al desgaste desigual. La IDL300-FS está diseñada con tres hileras de bloques de bandas de rodamiento agresivos los cuales ofrecen tracción superior y resistencia a la oscilación.



Item#	Size	Ply	T.D.	L.I.1X	L.I.2X	S.R.	O.D.	S.W.	R.W.	LCCx1	LCCx2	A.P.
0210536	11R22.5	14	30	144	142	L	42.2	11.0	8.25	6,175	5,840	105
0210537	11R22.5	16	30	146	143	L	42.2	11.0	8.25	6,610	6,005	120
0210538	295/75R22.5	14	30	144	141	L	40.6	11.7	8.25	6,175	5,675	110
0210539	11R24.5	14	30	146	143	L	44.2	11.0	8.25	6,610	6,005	105
0210540	11R24.5	16	30	149	146	L	44.2	11.0	8.25	7,160	6,610	120
0210541	285/75R24.5	14	30	144	141	L	42.0	11.1	8.25	6,175	5,675	110

APPLICATIONS

- Line Haul Trucks
- Regional Trucks
- Pick-up & Delivery Trucks

TIRE FEATURES

- SmartWay verified tire.
- Deep tread depth for excellent tread life.
- Aggressive tread design for superior traction.
- Solid shoulders resist uneven wear.
- 240 mm tread width

APLICACIONES

- Camiones de larga distancia
- Camiones regionales
- Camiones de recogida y entrega

CARACTERÍSTICAS

- Neumático verificado por SmartWay.
- Su diseño profundo del piso de la llanta le da una vida útil más larga.
- Su diseño agresivo de piso le otorga una tracción superior.
- Cuenta con hombros solidos resistentes al desgaste desigual.
- Ancho de rodada de 240 mm



IRONHEAD



IDL291-FS

CLOSED SHOULDER DRIVE / TRACCIÓN, HOMBRO CERRADO

The Ironhead IDL291-FS closed shoulder drive tire features 30/32nds tread depth for long tread life. Solid shoulder ribs deliver stability and resistance to uneven wear. The IDL291-FS is designed with three rows of aggressive tread blocks for traction and resistance to tread squirm. Siping improves both wet and ice traction. Advanced compound technology improves rolling resistance, mileage and wet traction without compromise.

La llanta de manejo de ajuste cerrado Ironhead IDL291-FS cuenta con una profundidad de rodamiento de 30/32" para ofrecerle una larga vida de rodada. Las nervaduras sólidas del hombro ofrecen estabilidad y resistencia al desgaste desigual. La IDL291-FS está diseñada con tres hileras de bloques de bandas de rodamiento agresivos los cuales ofrecen tracción y resistencia a la oscilación. Siping mejora la tracción tanto en mojado como en hielo. La tecnología de compuestos avanzados mejora la resistencia a la rodadura, el kilometraje y la tracción sobre mojado sin compromiso.



Item#	Size	Ply	T.D.	L.I.1X	L.I.2X	S.R.	O.D.	S.W.	R.W.	LCCx1	LCCx2	A.P.
9630494	11R22.5	14	30	144	142	L	41.9	11.0	8.25	6,175	5,840	105
9630495	11R22.5	16	30	146	143	L	41.9	11.0	8.25	6,610	6,005	120
9630498	295/75R22.5	14	30	144	141	L	40.4	11.7	9.00	6,175	5,675	110
9630496	11R24.5	14	30	146	143	L	43.9	11.0	8.25	6,610	6,005	105
9630497	11R24.5	16	30	149	146	L	43.9	11.0	8.25	7,160	6,610	120
9630499	285/75R24.5	14	30	144	141	L	41.8	11.1	8.25	6,175	5,675	110

APPLICATIONS

- Line Haul Trucks
- Regional Trucks
- Pick-up & Delivery Trucks

TIRE FEATURES

- Deep tread depth for excellent tread life.
- Aggressive tread design for superior traction.
- Solid shoulders resist uneven wear.
- 220 mm tread width

APLICACIONES

- Camiones de larga distancia
- Camiones regionales
- Camiones de recogida y entrega

CARACTERÍSTICAS

- Su diseño profundo del piso de la llanta le da una vida útil más larga.
- Su diseño agresivo de piso le otorga una tracción superior.
- Cuenta con hombros solidos resistentes al desgaste desigual.
- Ancho de rodada de 220 mm



IRONHEAD



IDR310SP

PREMIUM REGIONAL DRIVE / TRACCIÓN PREMIUM, SERVICIO REGIONAL

ENHANCED WITH SIDEWALL PROTECTION RIBS

The Ironhead IDR310SP is a premium regional drive tire with sidewall protection ribs designed for all weather conditions. The addition of sidewall protector ribs, to help withstand abrasion and cuts caused by curb damage, improves the durability of the tire. This added feature will help to increase tire life and the ability to retread the worn casing to lower your overall tire cost. The open lug design provides excellent traction and is optimized to clear mud and snow from the tread voids. The square shoulder lug provides a stable ride for excellent vehicle handling and control.

MEJORADO CON COSTILLAS DE PROTECCIÓN DE PAREDES LATERALES

El Ironhead IDR310SP es un neumático de tracción regional de primera calidad con costillas de protección laterales diseñadas para todas las condiciones climáticas. La adición de nervios protectores de pared lateral, para ayudar a soportar la abrasión y los cortes causados por daños en la acera, mejora la durabilidad del neumático. Esta característica añadida ayudará a aumentar la vida útil de los neumáticos y la capacidad de recauchutar la carcasa desgastada para reducir el costo total de los neumáticos. Su diseño de gajos proporciona una tracción excelente y está optimizado para retirar el lodo y la nieve de los espacios vacíos del piso de la llanta. Los bloques cuadrados del hombro proveen un excelente manejo y control del vehículo, resultando en un viaje estable.



Item#	Size	Ply	T.D.	L.I.1X	L.I.2X	S.R.	O.D.	S.W.	R.W.	LCCx1	LCCx2	A.P.
5548276	225/70R19.5	14	18	128	126	N	32.2	8.9	6.75	3,970	3,750	110
5548278	245/70R19.5	16	18	135	133	L	33.3	9.8	7.50	4,805	4,540	120

APPLICATIONS

- Regional Trucks
- Tow Trucks
- Pick-up and Delivery Trucks

TIRE FEATURES

- Enhanced with Sidewall Protection Ribs.
- Open lug design for traction on and off road.
- Tread design clears mud and snow.
- All weather performance for excellent handling.
- 3 Peak Mountain Snowflake denotes a true winter tire.

APLICACIONES

- Camiones regionales
- Grúas
- Camiones de recogida y entrega

CARACTERÍSTICAS

- Mejorado con costillas de protección de paredes laterales.
- Abierto arrastran el diseño para la tracción sobre y del camino.
- El diseño de pisada limpia el fango y la nieve.
- Todo el funcionamiento meteorológico para manejo excelente.
- El símbolo de montaña y copo de nieve es la prueba de una verdadera llanta de invierno.



IRONHEAD



IDR312

REGIONAL DRIVE / TRACCIÓN, SERVICIO REGIONAL

The Ironhead IDR312 is a regional drive tire designed with four season traction in mind. The open lug design provides excellent traction and is optimized to clear mud and snow from the tread voids. The square shoulder lug provides a stable ride for excellent vehicle handling and control.

La Ironhead IDR312 es una llanta para uso regional diseñada con una tracción para las cuatro estaciones. Su diseño de gajos provee una tracción excelente y está optimizado para retirar el lodo y la nieve de los espacios vacíos del piso de la llanta. Los gajos cuadrados del hombro proporcionan un viaje más estable con una excelente maniobrabilidad de vehículo y control.



Item#	Size	Ply	T.D.	L.I.1X	L.I.2X	S.R.	O.D.	S.W.	R.W.	LCCx1	LCCx2	A.P.
5547972	215/75R17.5	16	19	135	133	L	30.2	8.3	6.00	4,805	4,540	120

APPLICATIONS

- Regional Trucks
- Tow Trucks
- Pick-up and Delivery Trucks

TIRE FEATURES

- Open lug design for traction on and off road.
- Tread design clears mud and snow.
- All weather performance for excellent handling.
- 3 Peak Mountain Snowflake denotes a true winter tire.

APLICACIONES

- Camiones regionales
- Grúas
- Camiones de recogida y entrega

CARACTERÍSTICAS

- Diseño abierto de gajos para tracción dentro y fuera de la carretera.
- Diseño de piso de la llanta retira el lodo y la nieve.
- Desempeño en cualquier clima para una maniobrabilidad excelente.
- El símbolo de montaña y copo de nieve es la prueba de una verdadera llanta de invierno.





IDR311

PREMIUM REGIONAL DRIVE / TRACCIÓN PREMIUM, SERVICIO REGIONAL

The Ironhead IDR311 features an aggressive, open shoulder tread design which improves self-cleaning to deliver exceptional traction in mud and snow. Its staggered tread block pattern distributes load evenly to resist irregular wear. The IDR311 is engineered with a deep 25/32" tread depth to provide a long tread life.

La IDR311 cuenta con un diseño agresivo de hombro abierto que mejora la auto-limpieza de la llanta para proporcionar una tracción excepcional en el lodo y la nieve. Su patrón de piso en bloques distribuye la carga por igual, resistiendo el desgaste irregular. La IDR311 está diseñado con una profundidad de piso de 25/32vos de pulgada que otorga una vida útil más larga al piso de la llanta.



Item#	Size	Ply	T.D.	L.I.1X	L.I.2X	S.R.	O.D.	S.W.	R.W.	LCCx1	LCCx2	A.P.
9630355	11R22.5	14	25	144	142	M	41.5	11.0	8.25	6,175	5,840	105
9630531	11R22.5	16	25	146	143	M	41.5	11.0	8.25	6,610	6,005	120
5546841	295/75R22.5	14	25	144	141	L	39.9	11.7	9.00	6,175	5,675	110
5546842	295/75R22.5	16	25	146	143	L	39.9	11.7	9.00	6,610	6,005	120
9630532	11R24.5	14	25	146	143	M	43.5	11.0	8.25	6,610	6,005	105
9630533	11R24.5	16	25	149	146	M	43.5	11.0	8.25	7,160	6,610	120

APPLICATIONS

- Refuse Trucks
- Dump Trucks
- Regional Trucks
- Ready Mix Trucks

TIRE FEATURES

- Open shoulder design delivers superior traction.
- Staggered tread blocks resist irregular wear.
- Deep tread depth for excellent tread life.

APLICACIONES

- Camiones de basura
- Camiones de volcar
- Camiones regionales
- Camiones de premezclado

CARACTERÍSTICAS

- Tiene un diseño abierto de hombro para una tracción excelente.
- Su patrón de piso en bloques resiste el desgaste irregular.
- Profundamente pise la profundidad para la vida de pisada excelente.



IRONHEAD



IDW330

PREMIUM REGIONAL DRIVE / TRACCIÓN PREMIUM, SERVICIO REGIONAL

The Ironhead IDW330 is a premium regional drive tire designed for all weather conditions. The open lug design provides excellent traction and is optimized to clear mud and snow from the tread voids. The square shoulder lug provides a stable ride for excellent vehicle handling and control.

La Ironhead IDW330 es una llanta premium de tracción para transporte regional diseñada para cualquier clima. Su diseño de gajos proporciona una tracción excelente y está optimizado para retirar el lodo y la nieve de los espacios vacíos del piso de la llanta. Los bloques cuadrados del hombro proveen un excelente manejo y control del vehículo, resultando en un viaje estable.



Item#	Size	Ply	T.D.	L.I.1X	L.I.2X	S.R.	O.D.	S.W.	R.W.	LCCx1	LCCx2	A.P.
5544259	11R22.5	16	25	146	143	L	41.5	11.0	8.25	6,610	6,005	120
5544260	11R24.5	16	25	149	146	L	43.5	11.0	8.25	7,160	6,610	120

APPLICATIONS

- Line Haul Trucks
- Regional Trucks
- Pick-up & Delivery Trucks

TIRE FEATURES

- Open lug design for traction on and off road.
- Tread design clears mud and snow.
- All weather performance for excellent handling.
- 3 Peak Mountain Snowflake denotes a true winter tire.

APLICACIONES

- Camiones de larga distancia
- Camiones regionales
- Camiones de recogida y entrega

CARACTERÍSTICAS

- Abierto arrastran el diseño para la tracción sobre y del camino.
- El diseño de pisada limpia el fango y la nieve.
- Todo el funcionamiento meteorológico para manejo excelente.
- El símbolo de montaña y copo de nieve es la prueba de una verdadera llanta de invierno.





IDM321

ON/OFF ROAD HIGH TRACTION DRIVE / TRACCIÓN, CARRETERA/TODOTERRENO, ALTA TRACCIÓN

The Ironhead IDM321 drive tire has been engineered to perform in demanding conditions such as mining, construction and logging applications. The IDM321 features an aggressive multi-lug tread design for exceptional off-road traction and an enhanced rubber compound to resist cuts and chunking. Open shoulder ribs deliver superior stability and resistance to uneven wear. The IDM321 deep 30/32nds tread depth provides long tread life and an exceptional cost per mile.

La Ironhead IDM321 es una llanta de tracción que ha sido diseñada para desempeñarse en condiciones pesadas como en las industrias mineras, madereras y de la construcción. La IDM321 cuenta con un diseño agresivo de gajos múltiples para una tracción excepcional todoterreno y un compuesto de caucho mejorado para resistir los cortes y la fragmentación. Las costillas abiertas en los hombros proporcionan una estabilidad superior y una mayor resistencia al desgaste desigual. La profundidad de piso de 30/32vos de pulg. de la IDM321 provee una larga vida útil y un costo excepcional por kilómetro.



Item#	Size	Ply	T.D.	L.I.1X	L.I.2X	S.R.	O.D.	S.W.	R.W.	LCCx1	LCCx2	A.P.
0210551	11R22.5	16	30	146	143	K	41.5	11.0	8.25	6,610	6,005	120
0210552	11R24.5	16	30	149	146	K	43.5	11.0	8.25	7,160	6,610	120

APPLICATIONS

- Regional Logging Trucks
- Ready Mix Trucks
- Refuse Trucks
- Dump Trucks

TIRE FEATURES

- Aggressive multi-lug design.
- Deep tread depth for excellent tread life.
- Open shoulder design for excellent traction.

APLICACIONES

- Camiones regionales madereros
- Camiones de premezclado
- Camiones de basura
- Camiones de volcar

CARACTERÍSTICAS

- Cuenta con un diseño agresivo de gajos múltiples.
- Su diseño profundo del piso de la llanta le da una vida útil más larga.
- Diseño de hombro abierto, para una tracción excelente.





IDM320

ON/OFF ROAD DEEP TREAD DRIVE / TRACCIÓN, CARRETERA/TODOTERRENO, PISO DE LLANTA PROFUNDO

The Ironhead IDM320 On/Off Road drive tire is engineered with an enhanced rubber compound to resist cutting, punctures and chunking in demanding off-road applications. The IDM320's extra-deep 31/32nds tread depth and unique tread block design deliver superior on and off-road traction and excellent tread life. The deep tread grooves feature "stone ejectors" to prevent stone drilling thereby extending tire life and improving retreadability. The IDM320 is designed to handle severe service applications such as logging, mining and construction

La Ironhead IDM320 es una llanta diseñada con un compuesto mejorado de caucho para resistir cortes, perforaciones y fragmentaciones en aplicaciones pesadas todoterreno. El piso extra profundo de 31/32vos de pulgada y su diseño único en bloques proporcionan una excelente tracción en carretera y todoterreno y además de una excelente vida útil al piso de la llanta. Los canales profundos del piso cuentan con "expulsores de piedras" para prevenir el perforado por estas y mejorar la vida útil de la llanta y su renovabilidad. La IDM320 está diseñada para manejar aplicaciones de servicio severo, tales como en las industrias madereras, mineras y de la construcción.



Item#	Size	Ply	T.D.	L.I.1X	L.I.2X	S.R.	O.D.	S.W.	R.W.	LCCx1	LCCx2	A.P.
0210549	11R22.5	16	31	148	145	G	41.5	11.0	8.25	6,940	6,390	125
0210550	11R24.5	16	31	149	146	G	43.5	11.0	8.25	7,160	6,610	120

APPLICATIONS

- Regional Trucks
- Dump Trucks
- Refuse Trucks
- Ready Mix Trucks

TIRE FEATURES

- Enhanced rubber compound resists cutting & chunking in off-road applications.
- Aggressive tread design for superior traction.
- “Stone Ejectors” minimize stone drilling.

APLICACIONES

- Camiones regionales
- Camiones de volcar
- Camiones de basura
- Camiones de premezclado

CARACTERÍSTICAS

- Su compuesto mejorado de caucho resiste cortes, perforaciones y fragmentaciones en aplicaciones pesadas todoterreno.
- Cuenta con un diseño agresivo del piso para una tracción superior.
- Expulsores de piedras minimizan el perforamiento por estas.



IRONHEAD



IAM240

MIXED SERVICE ALL POSITION / TODA POSICIÓN, SERVICIO MIXTO

The Ironhead IAM240 is an all-position rib suitable for both on and off road applications. Delivering class-leading chip resistance, the IAM240 is engineered with our specially formulated Cut-and-Chip resistant tread compound for durability and extended tread life.

La Ironhead IAM240 es una llanta toda posición con costilla apta para la carretera y el todoterreno. La IAM240 fue diseñada teniendo en cuenta una vida útil extendida del piso de la llanta y proporciona una resistencia a los arrancamientos líder en su clase.



Item#	Size	Ply	T.D.	L.I.1X	L.I.2X	S.R.	O.D.	S.W.	R.W.	LCCx1	LCCx2	A.P.
5545318	11R22.5	16	20	148	145	M	41.5	11.0	8.25	6,940	6,395	123
0210543	11R24.5	16	21	149	146	M	43.5	11.0	8.25	7,160	6,610	120

APPLICATIONS

- Regional Trucks
- Dump Trucks
- Ready Mix Trucks
- Refuse Trucks
- Logging Trucks

TIRE FEATURES

- Four rib design with zigzag patterns to minimize stone retention.
- Deep arrowhead shoulder grooves for maximum traction in rough terrain situations.
- Extra-deep tread design and unique compound for extended tread life.
- Cut-and-Chip resistant tread compound.

APLICACIONES

- Camiones regionales
- Camiones de volcar
- Camiones de premezclado
- Camiones de basura
- Camiones madereros

CARACTERÍSTICAS

- Cuenta con un diseño de cuatro costillas en zigzag para minimizar la retención de piedras.
- Sus canales profundos en forma de punta de flecha en los hombros permiten una tracción máxima en situaciones de terreno difícil.
- Cuenta con un diseño de piso extra profundo y un compuesto único, para una vida útil extendida.
- Expulsores de piedras integrados en los canales para una resistencia a los arrancamientos ocasionados por piedras y una mejora a la vida útil del piso.



IRONHEAD



IAR222

ALL POSITION / TODA POSICIÓN

The Ironhead IAR222 All Position tire is engineered for primarily on-highway conditions. The IAR222 is designed with a wide footprint and solid shoulder ribs to deliver exceptional stability and resistance to uneven wear through equal load distribution. It is constructed with deep tread depth to provide excellent tread life as well as enhanced scrub resistance necessary for many applications.

El neumático Ironhead IAR222 All Position está diseñado para condiciones principalmente en carretera. El IAR222 está diseñado con una amplia huella y costillas de hombro sólidas para ofrecer una estabilidad excepcional y resistencia al desgaste desigual a través de una distribución de carga igual. Está construido con profunda profundidad de la banda de rodadura para proporcionar una excelente vida de la banda de rodadura, así como una mayor resistencia al frote necesaria para muchas aplicaciones.



Item#	Size	Ply	T.D.	L.I.1X	L.I.2X	S.R.	O.D.	S.W.	R.W.	LCCx1	LCCx2	A.P.
5536884	11R22.5	16	23	146	143	K	41.8	11.0	8.25	6,610	6,005	120
5546885	11R24.5	16	23	149	146	K	43.7	11.0	8.25	7,160	6,610	120
4120012	315/80R22.5	20	21	161	157	G	42.4	12.3	9.00	10,200	9,090	130

APPLICATIONS

- Regional Trucks
- Dump Trucks
- Ready Mix Trucks
- Refuse Trucks

TIRE FEATURES

- Designed primarily for on-highway service
- Solid shoulder delivers stability in all positions
- Extra-deep tread design and unique compound for extended tread life.

APLICACIONES

- Camiones regionales
- Camiones de volcar
- Camiones de premezclado
- Camiones de basura

CARACTERÍSTICAS

- Diseñado principalmente para el servicio en carretera
- Hombros sólidos proveen estabilidad en toda posición.
- Cuenta con un diseño de piso extra profundo y un compuesto único, para una vida útil extendida.





IAR400

MIXED SERVICE ALL POSITION / TODA POSICIÓN, SERVICIO MIXTO

The Ironhead IAR400 super single tire delivers exceptional performance in mixed service applications. The IAR400 is engineered with a 4-belt package to deliver superior resistance to shocks and penetrations. Its aggressive tread design provides excellent traction on and off road. The IAR400 features wide circumferential grooves which deliver enhanced wet traction. The center groove is engineered with "stone ejectors" to prevent stone drilling for a long casing life and improved retreadability. The IAR400 is designed to handle severe service applications such as heavy construction.

La Ironhead IAR400 es una llanta de gran tamaño que proporciona un desempeño excepcional en aplicaciones de servicio mixto. La IAR400 está construida con un diseño de 4 cinturones que provee una resistencia superior a los impactos y perforaciones. Su diseño agresivo de piso permite una tracción excelente dentro y fuera del camino. La IAR400 cuenta con canales circunferenciales anchos que le proporcionan una mejor tracción sobre mojado. El canal central está diseñado con un "expulsor de piedras" para prevenir el perforado por estas y mejorar la vida de la carcasa y la renovación de la llanta. La IAR400 puede aguantar distintas aplicaciones de servicio severo, como la construcción pesada.



Item#	Size	Ply	T.D.	L.I.1X	L.I.2X	S.R.	O.D.	S.W.	R.W.	LCCx1	LCCx2	A.P.
0210547	385/65R22.5	20	21	160	N/A	K	42.2	15.0	11.75	9,920	N/A	130

APPLICATIONS

- Regional Trucks
- Dump Trucks
- Refuse Trucks
- Ready Mix Trucks

TIRE FEATURES

- Deep tread depth for excellent tread life.
- Solid shoulder resists uneven wear.
- Enhanced rubber compound resists cutting & chunking in off-road applications.

APLICACIONES

- Camiones regionales
- Camiones de volcar
- Camiones de basura
- Camiones de premezclado

CARACTERÍSTICAS

- Su diseño profundo del piso de la llanta le da una vida útil más larga.
- Hombros solidos proporcionan estabilidad en cualquier posición.
- Su compuesto mejorado de caucho resiste los cortes y la fragmentación en aplicaciones todoterreno.





IAR403

REGIONAL ALL POSITION / TODA POSICIÓN, REGIONAL

The Ironhead IAR403 is a wide base rib tire suitable for primarily on highway applications. The IAR403 was engineered with extended tread life in mind. It was designed to deliver stability and mileage in over-the-road applications.

El Ironhead IAR403 es un neumático de base ancha adecuado principalmente para aplicaciones de carretera. El IAR403 fue diseñado con la vida de la banda de rodadura extendida en mente. Fue diseñado para proporcionar estabilidad y kilometraje en aplicaciones de carretera.



Item#	Size	Ply	T.D.	L.I.1X	L.I.2X	S.R.	O.D.	S.W.	R.W.	LCCx1	LCCx2	A.P.
5547196	385/65R22.5	20	19	160	N/A	K	42.2	15.3	11.75	9,920	N/A	130

APPLICATIONS

- Regional Trucks
- Dump Trucks
- Refuse Trucks
- Ready Mix Trucks

TIRE FEATURES

- Deep tread depth for excellent tread life.
- Solid shoulder resists uneven wear.
- Shoulder construction offers stability in steer applications

APLICACIONES

- Camiones regionales
- Camiones de volcar
- Camiones de basura
- Camiones de premezclado

CARACTERÍSTICAS

- Su diseño profundo del piso de la llanta le da una vida útil más larga.
- Hombros solidos proporcionan estabilidad en cualquier posición.
- Su compuesto mejorado de caucho resiste los cortes y la fragmentación en aplicaciones todoterreno.



IRONHEAD



ITR210ST

SPECIALTY TRAILER / REMOLQUE ESPECIAL

ST sizes featuring all steel construction are specifically designed for use in specialty trailer applications.

Las dimensiones ST, de estructura completamente en acero, están diseñadas específicamente para su uso en remolques de especialización.



Item#	Size	Ply	T.D.	L.I.1X	L.I.2X	S.R.	O.D.	S.W.	R.W.	LCCx1	LCCx2	A.P.
0210509	ST235/80R16	14	10	129	125	L	30.8	9.3	6.5	4,080	3,640	110
0210510	ST235/85R16	14	12	132	127	L	31.7	9.3	6.5	4,400	3,860	110

** All steel construction specifically designed for Trailer application only. Requires special high load capacity wheel. Consult wheel manufacturer for proper application.

** Estructura completamente en acero específicamente diseñada para su uso en remolques. Requiere rines especiales de alta capacidad de carga. Consulte con su fabricante de rines para su aplicación apropiada. El piso de la llanta puede ser diferente al de la imagen.

APPLICATIONS

- RV Trailers
- Utility Trailers

TIRE FEATURES

- 5 rib design delivers precise handling.
- Wide circumferential grooves deliver exceptional wet traction.

APLICACIONES

- Camiones regionales
- Camiones de volcar

CARACTERÍSTICAS

- El diseño de 5 costillas anchas permite una manejo de mayor precisión.
- Los canales circunferenciales anchos proporcionan una tracción excepcional sobre mojado.



MEDIUM RADIAL TRUCK WARRANTY

REVISED JULY 2022, EFFECTIVE JAN 1, 2023



This Limited Warranty Policy provides for tire replacement under certain specified conditions. This policy applies to all IRONHEAD Radial Truck tires used in normal highway service displaying warrantable conditions. There is no warranty for tires that wear out, fail or become unserviceable because of neglect or mistreatment. It is essential that you adhere to all standard safety and maintenance practices and that you carefully read the terms and conditions defined in this Warranty.

Sailun Tire Americas hereby warrants that every new IRONHEAD Radial Truck tire is free from defects in workmanship and material for the life of the original tread of the new tire less 2/32". The life of the original usable tread ends when the tire has worn down with only 2/32" remaining. Once the tread is worn down to the top of the built-in "wear indicators" in the tread grooves molded at 2/32", the tire is considered fully worn out regardless of its age or mileage.

This warranty applies to IRONHEAD Radial Truck tires purchased through an authorized dealer of Sailun Tire Americas

RECOMMENDED SAFETY PRACTICES

Serious injury or property damage may result from:

- TIRE FAILURE DUE TO UNDERINFLATION, OVERINFLATION and/or OVERLOADING
- Not following the owner's manual or tire placard in vehicle
- TIRE FAILURE DUE TO EXCESSIVE HIGH SPEED. Follow the owner's manual or tire placard in vehicle
- EXPLOSION OF TIRE /RIM ASSEMBLY DUE TO IMPROPER MOUNTING. Only specially trained persons should mount tires.
- FAILURE TO MOUNT RADIAL TIRES ON APPROVED RIMS.
- FAILURE TO DEFLATE SINGLE OR DUAL ASSEMBLIES COMPLETELY BEFORE DISMOUNTING.
- TIRE SPINNING. On slippery surfaces such as rain, snow, mud, ice etc. do not spin tires as personal injury and severe damage may result from excessive wheel spinning, including tire disintegration or axle damage.

WARRANTY ELIGIBILITY

This policy applies to the original equipment and aftermarket consumer/owner or user of any new IRONHEAD radial truck tire sold through an authorized dealer of Sailun Tire Americas Eligible tires must bear the IRONHEAD brand name, a complete D.O.T. serial identification number, NOT be branded as Non-Adjustable (NA) and operated in normal highway service. Eligible tires must be on the vehicle on which they were originally installed, in conformance with the vehicle manufacturer's recommendations. These tires are covered by this warranty for the life of the original usable tread depth (the original tread depth down to the level of treadwear indicators molded at 2/32 inch) within 72 months from the date of purchase (proof of purchase required). If proof of purchase is not available, the coverage will be 72 months from the date of manufacture.

NO CHARGE ADJUSTMENT

If a defect in workmanship and materials is found in any IRONHEAD Radial Truck tire within the first 50% of the original usable tread (original tread depth, less 2/32", divided by 2), Sailun Tire Americas will replace such tire with a comparable new tire.

Mounting and balancing services up to \$16.00/tire are covered in the form of a credit on the replacement tire invoice. Other applicable taxes and fees for the comparable new IRONHEAD tire are payable by the owner.

PRORATED ADJUSTMENT

If a defect in workmanship and materials is found in any IRONHEAD Radial Truck tire after the first 50% of the original usable tread, a credit will be given toward the purchase of a comparable new IRONHEAD tire; pro-rated based on the usable tread depth remaining on the returned tire versus the original tread of the new tire. Applicable taxes and amount equal to the full current Federal Excise Tax (FET) on the new tire and costs of mounting and balancing services will be borne by the owner. Adjustments on out-of-balance or out-of-round tires are allowed only during the first 2/32" or 10% of the original tread.

EXCLUSIONS

A. All IRONHEAD warranties are limited to the original purchaser and the original vehicle on which they are mounted. Warranties are not assignable to subsequent purchasers or vehicles.

B. This limited warranty is valid only in the United States. Any tire used or equipped on a vehicle registered or regularly operated outside the United States is not covered by this warranty.

C. The following is not covered by the Limited Warranty:

- a. Tire branded or marked "Non-Adjustable" (N/A) or "Blemished" (Blem), or previously adjusted.
 - b. Failure, damage or irregular wear due to:
 - Road hazards (i.e. puncture, cut, snag, impact breaks, etc.), wreck or collision.
 - Fire, accident or vandalism.
 - Mechanical condition of vehicle, including misalignment, wheel imbalance, faulty shocks or brakes.
 - Misapplication of tire, use of improper inner tube.
 - Alteration of the tire or addition of alien material or transfer from one vehicle to another.
 - Faulty retreading or repairing procedures or materials used in the retreading process.
 - c. Cost of mounting and balancing services except as noted.
 - d. Loss of time or use, inconvenience, or any incidental or consequential damages.
 - e. Tires operated at speeds that exceed posted limits, and tires used in racing or competition.
 - f. Tires used in non-standard applications.
 - g. Tires designed for highway use operated in off-road conditions.
 - h. Tires that are improperly repaired including, but not limited to; sidewall modification by addition or removal of material, tubeless tires into which anything other than air has been introduced including foam, dry or liquid balancers and sealants.
 - i. Tire/tube failure and air loss that has resulted from tube manufacturing deficiencies, tube deterioration, tire under/over inflation, improper tube and flap assembly, mounting tool damage, use of wrong size tube or a used tube, a bias tube in a radial application, applying an incompatible mounting lubricant, foreign objects contacting tube assembly.
 - j. Sailun Tire Americas does not warrant tubes, tube fitment, tube usage or the consequences thereof unless supplied by Sailun Tire Americas with the tire as a set.
 - k. Tires subjected to vehicle suspension deficiencies, wheels mis-alignment, improperly maintained balance of inflation
 - l. Tires submitted for ride disturbance complaints after the first two thirty-seconds of an inch (2/32") new tread wear.
 - m. Tires with the Department of Transportation (DOT) number removed.
 - n. Tires worn past the last two thirty-seconds of an inch (2/32") of original tread depth.
 - o. Ozone cracking or weather checking on tires submitted more than four years (4) after the date of manufacture.
- D. Retreadability – no coverage is applied to tires with any exposed cords in the bead, sidewall or tread areas and/or past the last 2/32" of original tread depth.
- E. Retreadability and Extended Service and Retreads
- a. Tires rendered non-retreadable or unserviceable due to faulty or improper retreading. Improper retreading includes buffing to the cord surface, insufficient vulcanization, improper repair and failure of the bonding agent.
 - b. Sailun Tire Americas does not warrant inspection for retreadability, the retread process, design, workmanship or materials.

CASING POLICY

a. Casings of IRONHEAD radial truck tires are warranted against defects in workmanship and material throughout the first and second retread (see c. below for age restrictions). Defects in workmanship and material found in the process of buffing for retread are warrantable. The number of retreads must be clearly identified on the casing sidewall.

b. If an examination shows that a casing of an IRONHEAD radial truck tire failed due to a defect in workmanship or material, Sailun Tire Americas will give a credit towards the purchase price of a comparable new IRONHEAD tire based on the values listed below:

SIZE	CASING VALUE (US\$)	SIZE	CASING VALUE (US\$)
215/75R17.5	\$20	295/75R22.5	\$65
235/75R17.5	\$20	11R24.5	\$65
255/70R22.5	\$55	285/75R24.5	\$65
275/70R22.5	\$55	12R22.5	\$65
225/70R19.5	\$25	315/80R22.5	\$65
245/70R19.5	\$25	385/65R22.5	\$75
10R22.5	\$45	425/65R22.5	\$80
11R22.5	\$65	445/50R22.5	\$80

c. Above casing warranty valid only for first six (6) years after date of manufacture of original tire for all casings. Casing value is reduced by 50% of the above values after the first retread.

OWNERS' OBLIGATIONS

In order to be eligible for IRONHEAD Limited Warranty service, the owner must:

- Present the defective tire to an authorized IRONHEAD dealer.
 - Present proof of purchase to the satisfaction of the dealer.
 - Pay the amount due on a new tire, less the amount of credit, including taxes, mounting and balancing charges (except as noted) or cost of other services ordered.
 - Ensure proper tire maintenance, inflation pressures & loading practices in accordance with vehicle and applicable tire guides, as well as lawful operation of vehicles and adherence to government regulations.
- Sailun Tire Americas offers a guide to maintenance and care of IRONHEAD tires in the form of a section entitled, "Safety Practices" (above). It is strongly recommended that these guidelines be read.

LEGAL RIGHTS

To the extent permitted by law, Sailun Tire Americas and its servicing agents shall not be held responsible for any of the following:

- Commercial Loss.
- Damage to or loss of property other than the tire itself.
- Incidental, indirect, special or consequential damages arising from any cause whatsoever, including negligence.

Some states do not allow the exclusion or limitation of incidental or consequential damages, so the above limitation or exclusions may not apply to you. No representative or dealer has authority to make any representation, promise, or agreement on behalf of Sailun Tire Americas except as stated herein. Any tire, no matter how well constructed, may fail in service or otherwise become unserviceable due to conditions beyond the control of the manufacturer. Under no circumstances is this representation that a tire failure cannot occur. This warranty gives you specific legal rights, and you may also have other rights that vary from state to state. This limited warranty is applicable only in the United States. No implied or express warranties are extended beyond the time when the tire has delivered its original tread life, except for the express warranties set forth in this "Limited Warranty". All warranties, promises and agreements, express or implied, of merchantability or otherwise, are excluded to the extent permitted by law.

DISCLAIMER

This warranty, or any warranty stored or referenced to herein, is exclusive and in lieu of any other warranty regarding the quality of IRONHEAD tires whether expressed or implied, and remedies for breach thereof shall be limited to those specifically provided herein.



IRONHEAD

IRONHEADTRUCK.COM



HEAD OFFICE: 300 - 1 KENVIEW BLVD , BRAMPTON, ON, L6T 5E6
TEL: (289) 499-3240 / TOLL FREE: 1-855-499-3240

V4.24U